

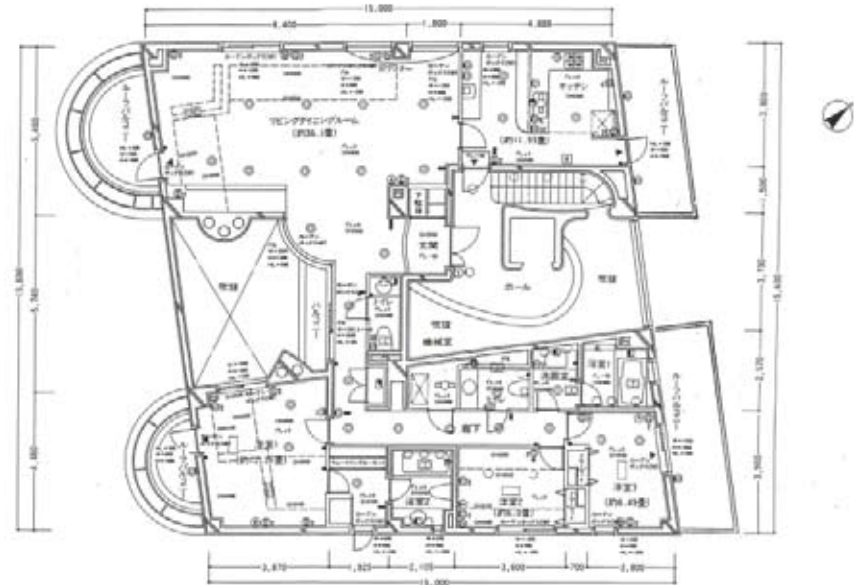
グランフォルム神宮前

3LDK 専有面積/170.98㎡ (51.72坪)

月額賃料 **850,000 円**

2トイレ + 2バスルーム + ルーフバルコニー
セカンドエントランス + トランクルーム (B1)

※管理費込み・専用平置駐車場料金込み



東京メトロ銀座線『表参道』駅まで徒歩**6分**

- ◎閑静な高級住宅街
- ◎南東・南西の四面採光
- ◎セコムの充実セキュリティ
- ◎住戸専用平置駐車場
1台有り。(無料)
- ◎約36.6畳の広々
リビングダイニング(暖炉付)
- ◎高級感漂うペントハウス



エントランス



住戸専用駐車場



暖炉付きリビングダイニング



ゆったりとした主寝室



ルーフバルコニー



洗面化粧台付きトイレ



綺麗なシステムキッチン



広々とした窓付きユニットバス

◆賃貸条件

- 月額賃料/850,000円 ●面積/170.98㎡ ●敷金/法人契約-4ヶ月、個人契約-6ヶ月
- 所在地/東京都渋谷区神宮前3-14-12 ●交通/東京メトロ銀座線「表参道」駅徒歩6分
- 構造/RC造地上3階地下1階 ●階数/3階 ●築年数/平成元年10月 ●総戸数/5戸
- 駐車場/平置1台 有 ●入居時期/即日 ●その他条件/償却1ヶ月、ペット相談
事務所不可、芸能人・大使館契約不可 ●設備/トランクルーム、冷暖房、給湯、暖炉、
オープン、冷蔵庫、食洗器、洗濯乾燥機、ケーブルTV(イツコム)、NTT光ケーブル可



http://www.golden.jp/

東京都知事 (2) 第85062号

株式会社 ゴールデンパートナーズ

■取引態様: 媒介 ■東京都港区六本木1-7-28 落合麻布台ビル 4F

※本図面及び方位は、現状を優先とします。※仲介物件については仲介手数料を申し受けます。仲介手数料その他費用については消費税が課税されます。詳しくはお問合せ下さい。

TEL ■03-3568-8333

FAX ■03-3568-7776

■URL: http://www.golden.jp/

お問合せ先 お気軽にお問合せ下さい。

携帯:080-4384-8884 担当/村岡